

# Ersatzteile



# GÜLLETECHNIK



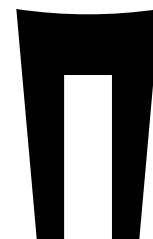
**Hotline**  
**09856/285**



## Deckeldichtung passend für STREU-MIX hinteren Faßdeckel

Gummi

Artikel-Nr.	Tankinhalt	Ø Dichtung	Länge Dichtung
ME-025603	3.000L	Ø 1.146 mm	Länge 2.026 mm
ME-025604	4.000L	Ø 1.245 mm	Länge 3.910 mm
ME-025605	5.000L	Ø 1.345 mm	Länge 4.230 mm
ME-025606	6.000L	Ø 1.445 mm	Länge 4.540 mm
ME-025608	7.000L	Ø 1.545 mm	Länge 4.855 mm
ME-025607	8.000L+10.000L	Ø 1.645 mm	Länge 5.170 mm
ME-025609	12.000L	Ø 1.745 mm	Länge 5.480 mm
ME-025610	13.600L+15.000L	Ø 1.845 mm	Länge 5.795 mm
ME-025602	Mannlochdichtung	Ø 645 mm	Länge 2.026 mm



## Deckeldichtung Rundschnur

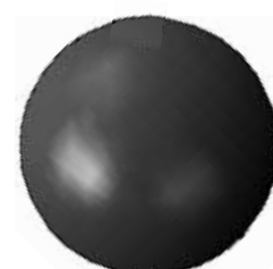
Gummidichtung für die alte Domdeckelbauweise

Artikel-Nr.	Bezeichnung
ME-025612	Rundschnurdichtung 16mm für alte Fassdeckel z.B. Typ REKORDMIX



## Domdeckel Zubehör passend für STREU-MIX Befüll- und Saugdom

Artikel-Nr.	Bezeichnung
ME-025612	Domdeckeldichtung Ø400 für Einfülldom und Vakuumsaugdom mit 0,5 bar. U-Form
ME-025613	Dichtungsring für Domdeckel Sicherheitsventil Ø-Innen: 210mm Ø-Außen:270mm Höhe 10mm
ME-214102	Führungsrohr Ø200 mm für STREU-MIX Dom, verzinkt für Domkugel Ø150 (ME-026041)
ME-025620	Abdichtlippe für Domkugel Aufnahme Ø-Kragen 60mm/68mm für roten STREUMIX Sicherheitsdom passende Kugel Ø150mm ME-026041
ME-026041	Ventilkugel Streumix DOM Ø150



## Füllstandsanzeiger universal, passend für STREU-MIX Gülletankwagen

ausziehbar, bestehend aus:

- Grundteil
- Überschiebrohr mit Kugelaufnahme
- schwarzer Schwimmerkugel
- Bundhülse
- Stopfbuchsichtungen
- Messingmutter

Geeignet für:

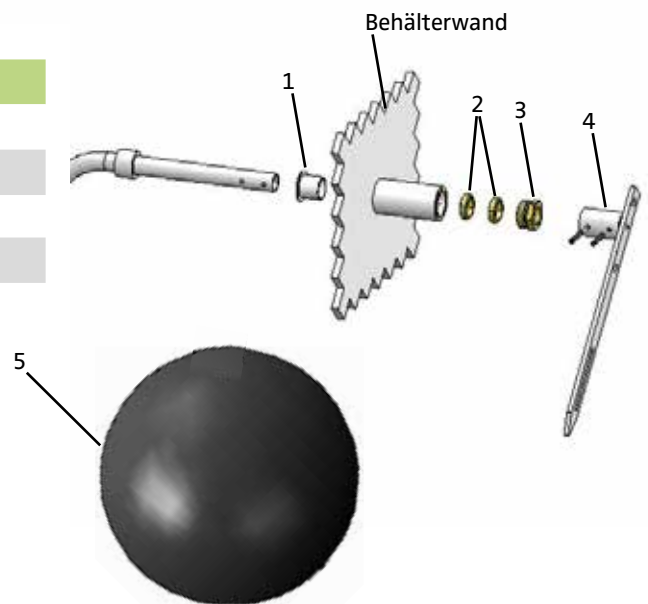
3.000 - 18.000ltr. Gülletankwagen

Artikel-Nr.	Bezeichnung
ME-206100-UNI	Füllstandsanzeiger universal



## Ersatzteile für Füllstandsanzeiger

Pos.	Artikel-Nr.	Bezeichnung
1	ME-024210	Bundbuchse weiß,, Kunststoff
2	ME-025309	Dichtringe 20mm
3	ME-045008	Spannmutter für Dichtringe, Messing
4	ME-206103	Zeiger inkl. Spannstifte für 20mm Zeigerrohr
5	ME-026040	Schwimmerkugel für Füllstandsanzeiger



## Schauglas für STREU-MIX Gülletankwagen

Material: Polycarbonat

ACHTUNG: Um Spannungsrisse zu vermeiden muss das Innengewinde unbedingt von allen Schneidflüssigkeiten gereinigt werden. Der Kontakt mit flüssigem Schutzlack muss unbedingt vermieden werden. Reinigung mittels Huckdruckreiniger keinesfalls über 70°

Artikel-Nr.	Bezeichnung
ME-026100-UNI	Schauglas 2", mit O-Ring



## Drehschieber für STREU-MIX Gülletankwagen

DS108 = 4" Lochbild Flansch 127 mm

DS150 = 6" Lochbild Flansch 150 mm

Bezeichnung	DS108 4"	DS150 6"
Drehschieber 3-Wege DS108 mit Dreheinsatz Ø160	ME-049000	ME-049100

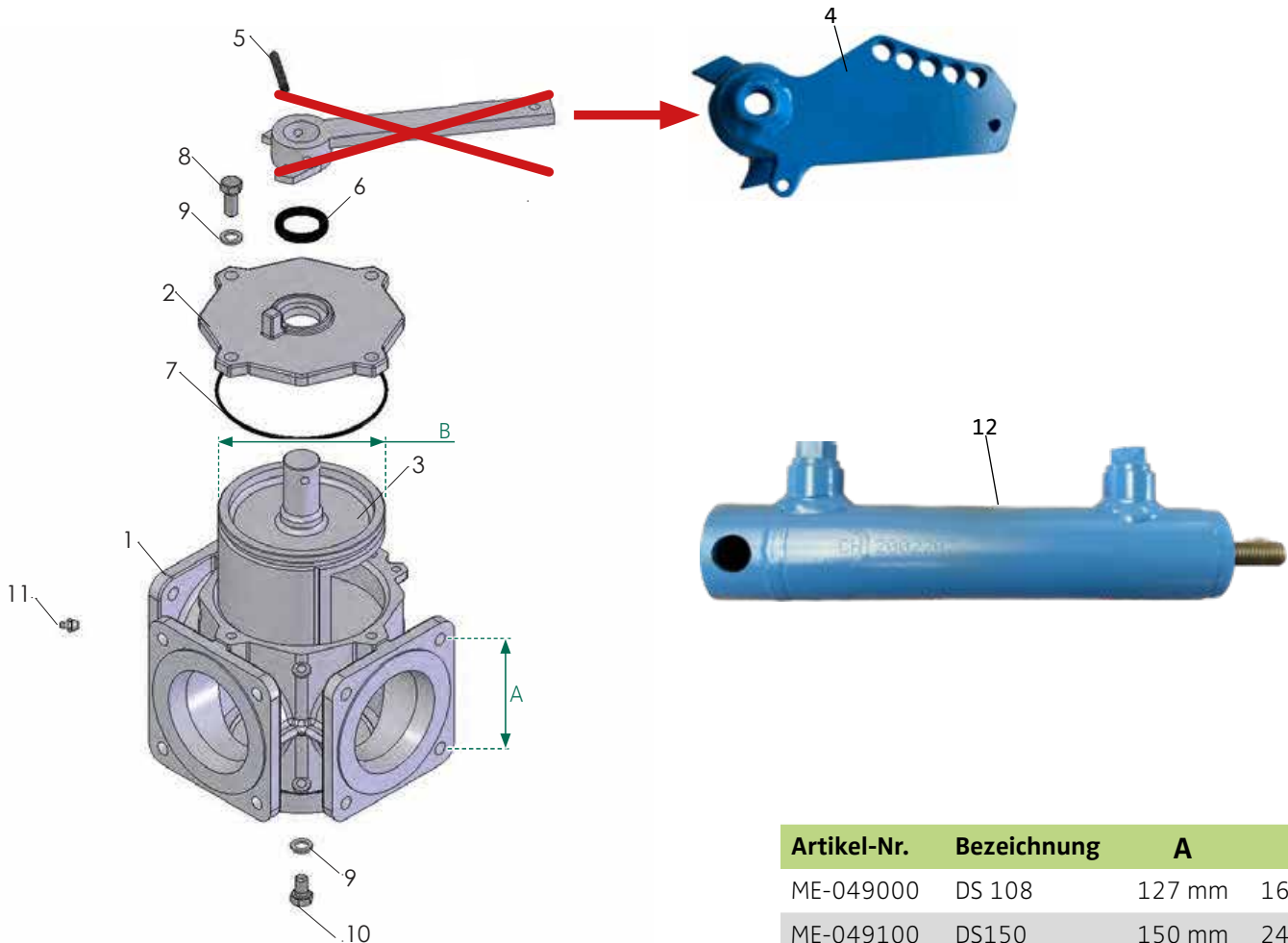


## Ersatzteile für STREU-MIX Drehschieber

DS108 = 4" Dreheinsatz Ø160 mm

DS150 = 6" Dreheinsatz Ø240 mm

Position	Bezeichnung	DS108 4"	DS150 6"
1	Gehäuse DS108	ME-049001	ME-049101
2	Gehäusedeckel	ME-049002	ME-049102
3	Dreheinsatz für 3-Wege Schieber	ME-049003	ME-049103
4	Umschalthebel für Drehschieber 3-Wege	ME-049004	
5	Spannstift	ME-049005	
6	Wellendichtring für Drehschieber	ME-049006	
7	O-Ring für Drehschieber	ME-049007	ME-049107
8	Sechskantschraube M12 x 30 DIN933 verz.	ME-011154	
9	Scheibe B12 DIN125 verz	ME-016012	
10	Sechskantschraube M12 x 16	ME-040010	
11	Schmiernippel M10 x 1	ME-024911	
12	Hydraulikzylinder	ME-047101	



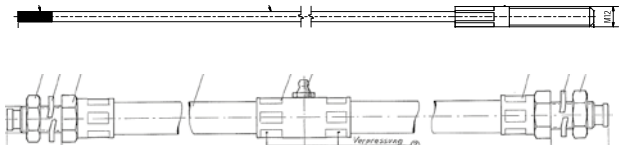
Artikel-Nr.	Bezeichnung	A	B
ME-049000	DS 108	127 mm	160 mm
ME-049100	DS150	150 mm	240 mm

## Bremsseil und Hülle für STREU-MIX Gülletankwagen

Geeignet für:

3.000 - 18.000ltr. Gülletankwagen

Artikel-Nr.	Bezeichnung
ME-036104	Bremsseil 4.200mm
ME-036103	Hülle für Bremsseil 1.200mm



Viele weitere Teile passend für STREU-MIX Gülletankwagen verfügbar.

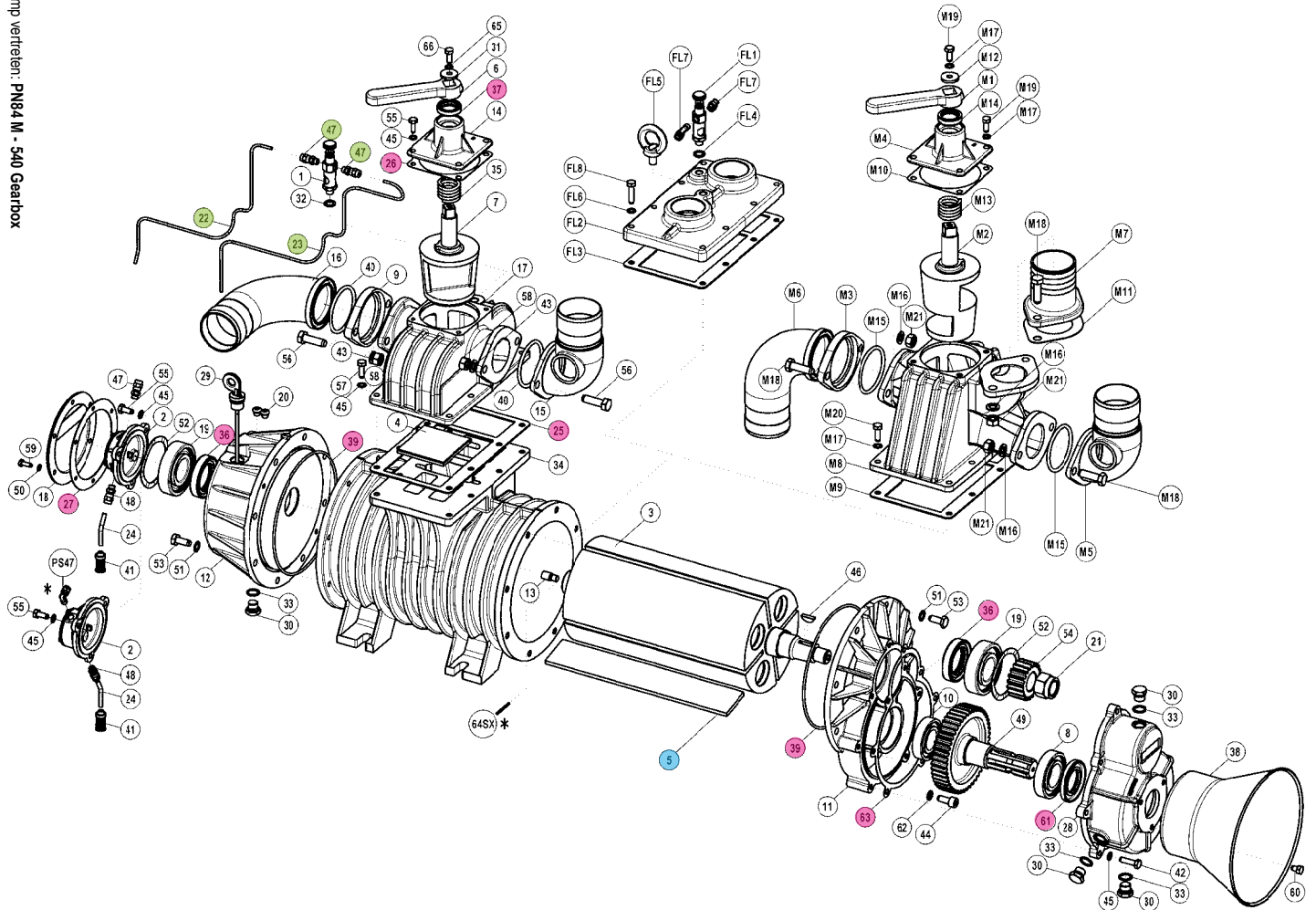
Achsen, Auflaufbremsen Stützräder und noch vieles mehr.

Fragen Sie bei uns an.

09856/285

[info@hertlein24.de](mailto:info@hertlein24.de)

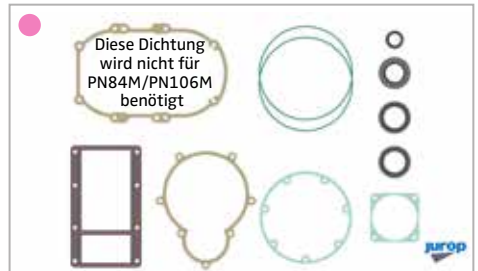
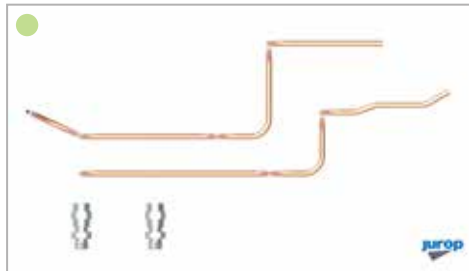
Pump verteilten: PN84 M - 540 Gearbox

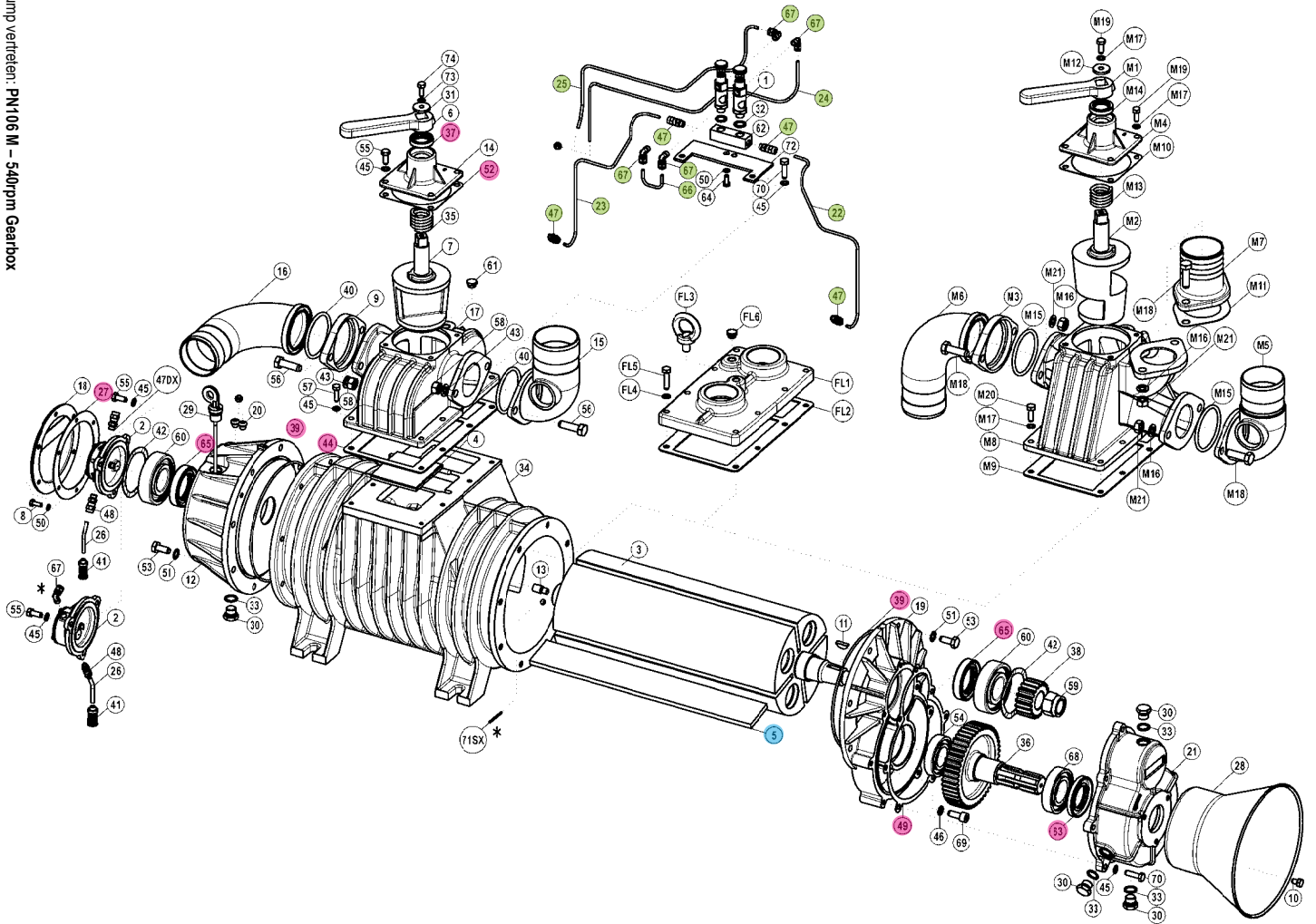


### Ersatzteile für Jurop Vakuumpumpe PN84M

Diese und weiter Ersatzteile halten wir ständig für Sie vor. Bitte bestellen Sie anhand des Typs und der eingekreisten Nummer.

Farbcode	Bezeichnung	Artikel-Nr.
5 ●	Lamelle 59,5 x 7,5 x 352,7 mm (4 Stück benötigt)	ME-052602
●	Dichtsatz für PN84M/106M	ME-052698
	1x Pos. 25	
	1x Pos. 26	
	1x Pos. 27	
	2x Pos. 36	
	1x Pos. 37	
	2x Pos. 39	
	1x Pos. 61	
	1x Pos. 63	
●	Ölleitungen kompletter Satz für PN84M	ME-052699

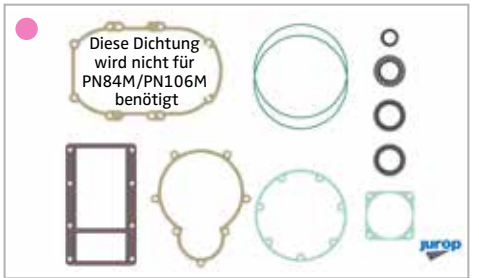
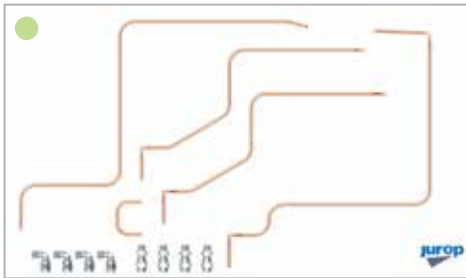




### Ersatzteile für Jurop Vakuumpumpe PN106M

Diese und weitere Ersatzteile halten wir ständig für Sie vor. Bitte bestellen Sie anhand des Typs und der eingekreisten Nummer.

Farbcode	Bezeichnung	Artikel-Nr.
5 ●	Lamelle 59,5 x 9,0 x 442,5 mm (4 Stück benötigt)	ME-052702
●	Dichtsatz für PN84M/PN106M	ME-052698
	1x Pos. 27	
	1x Pos. 37	
	2x Pos. 39	
	1x Pos. 44	
	1x Pos. 49	
	1x Pos. 52	
	1x Pos. 63	
	2x Pos. 65	
●	Ölleitungen Satz kompletter Satz für PN106M	ME-052799



## Dicht und Reparatursatz Battioni Vakuumpumpen

Artikel-Nr.	Bezeichnung
DICHT-MEC3	Dicht- & Reparatursatz für MEC-3000 Lamellen, Papierdichtungen, Wellendichtringe
DICHT-MEC4	Dicht- & Reparatursatz für MEC-4000 Lamellen, Papierdichtungen, Wellendichtringe
DICHT-MEC5	Dicht- & Reparatursatz für MEC-5000 Lamellen, Papierdichtungen, Wellendichtringe
DICHT-MEC6	Dicht- & Reparatursatz für MEC-6500 Lamellen, Papierdichtungen, Wellendichtringe
DICHT-MEC-8	Dicht- & Reparatursatz für MEC-8000 Lamellen, Papierdichtungen, Wellendichtringe
DICHT-MEC9	Dicht- & Reparatursatz für MEC II 9.000 Lamellen, Papierdichtungen, Wellendichtringe, Zentrierstifte, Gehäuseflanschschauben
DICHT-MEC11	Dicht- & Reparatursatz für MEC II 11.000 Lamellen, Papierdichtungen, Wellendichtringe, Zentrierstifte, Gehäuseflanschschauben
DICHT-MEC13	Dicht- & Reparatursatz für MEC II 13.500 Lamellen, Papierdichtungen, Wellendichtringe, Zentrierstifte, Gehäuseflanschschauben
DICHT-SE10	Dicht- & Reparatursatz für SE-10.000 Lamellen, Papierdichtungen, Wellendichtringe, Zentrierstifte, Gehäuseflanschschauben
DICHT-SE12	Dicht- & Reparatursatz für SE-12.000 Lamellen, Papierdichtungen, Wellendichtringe, Zentrierstifte, Gehäuseflanschschauben



## MZ Glle Keilschieber

AZ= Arizona GS=Gummischlauch

Artikelnummer	Bezeichnung
VO-2011	MZ Zwei Flansch Schieber 4"
VO-2012	MZ Zwei Flansch Schieber 5"
VO-2013	MZ Zwei Flansch Schieber 6"
VO-2014	MZ Zwei Flansch Schieber 8"
VO-2005	MZ Gewindeschieber 4"
VO-2006	MZ Gewindeschieber 5"
VO-2007	MZ Gewindeschieber 6"
VO-2008	MZ Flansch-Gewindeschieber 4"
VO-2009	MZ Flansch-Gewindeschieber 5"
VO-2010	MZ Flansch-Gewindeschieber 6"



## Hydraulizylinder fr MZ Glleschieber

AZ= Arizona GS=Gummischlauch

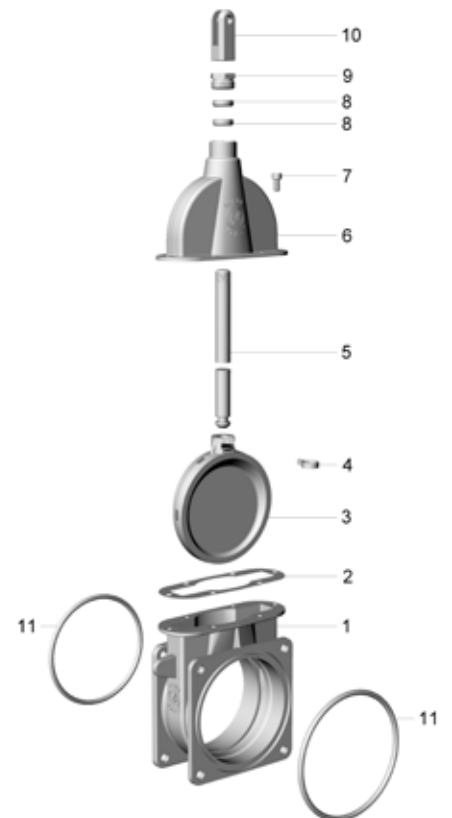
Artikelnummer	Bezeichnung
VO-2923	einfachwirkend mit Gasdruckfeder 6"



## Ersatzteile fr MZ Keilschieber

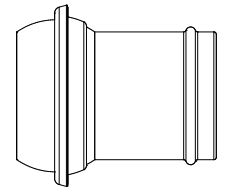
AZ= Arizona GS=Gummischlauch

Pos.	Bezeichnung	4"	5"	6"	8"
2	Dichtung	VO-2127	VO-2128	VO-2129	VO-2103
3	Schieberkeil	VO-2060	VO-2061	VO-2062	VO-2291
4	Sicherungsschelle	VO-7160	VO-7160	VO-7160	VO-7160
5	Hubstange	VO-2044	VO-2312	VO-2313	VO-2219
6	Oberteil	VO-2186	VO-2181	VO-2182	VO-2849
7	VA-Schraube	VO-1769	VO-1769	VO-1769	VO-1769
8	Stopfbuchsichtung	VO-2068	VO-2068	VO-2068	VO-2851
9	Stopfbuchsmutter	VO-2183	VO-2183	VO-2183	VO-2850
10	Gabelkopf	VO-2110	VO-2110	VO-2110	VO-2110
11	O-Ring fr Flansch-Schieber	VO-2092	VO-2092	VO-2092	VO-2284



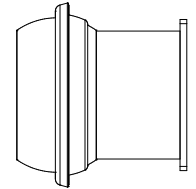
### Kugel mit Schlauchtülle und Verschlussring

Artikel-Nr.	Bezeichnung	Ø-Kugel	Ø-Tülle in mm
VO-3210	Ital System Kugel (M-Teil)	120	125
VO-3072	Ital System Kugel (M-Teil)	150	150
VO-3444	Ital System Kugel (M-Teil)	200	200



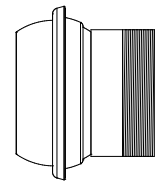
### Kugel mit Flanschanschlussstutzen und Verschlussring

Artikel-Nr.	Bezeichnung	Ø-Kugel	Flansch
VO-3465	Ital System Kugel (M-Teil)	120	5"
VO-3466	Ital System Kugel (M-Teil)	150	6"
VO-3027	Ital System Kugel (M-Teil)	200	8"



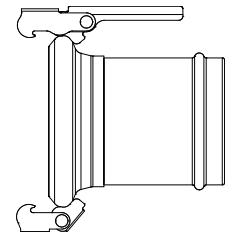
### Kugel mit Gewindeanschluss und Verschlussring

Artikel-Nr.	Bezeichnung	Ø-Kugel	Gewinde in Zoll
VO-3462	Ital System Kugel (M-Teil)	120	4"
VO-3086	Ital System Kugel (M-Teil)	120	5"
VO-3463	Ital System Kugel (M-Teil)	150	5"
VO-3087	Ital System Kugel (M-Teil)	150	6"



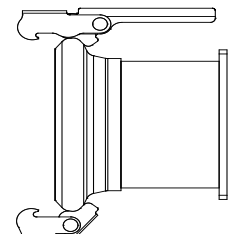
### Becher/Klammer mit Schlauchtülle und Gummiring

Artikel-Nr.	Bezeichnung	Ø-Kugel	Ø-Tülle in mm
VO-3255	Ital System Becher/Klammer (MT-Teil)	120	125
VO-3073	Ital System Becher/Klammer (MT-Teil)	150	150
VO-3445	Ital System Becher/Klammer (MT-Teil)	200	200



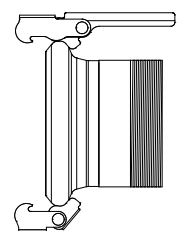
### Becher/Klammer mit Flanschanschlussstutzen und Gummiring

Artikel-Nr.	Bezeichnung	Ø-Kugel	Flansch
VO-3468	Ital System Becher/Klammer (MT-Teil)	120	5"
VO-3469	Ital System Becher/Klammer (MT-Teil)	150	6"
VO-3028	Ital System Becher/Klammer (MT-Teil)	200	8"



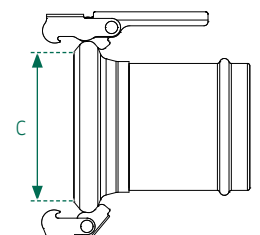
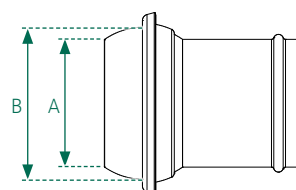
### Becher/Klammer mit Gewindeanschluss und Gummiring

Artikel-Nr.	Bezeichnung	Ø-Kugel	Gewinde in Zoll
VO-3460	Ital System Becher/Klammer (MT-Teil)	120	4"
VO-3053	Ital System Becher/Klammer (MT-Teil)	120	5"
VO-3461	Ital System Becher/Klammer (MT-Teil)	150	5"
VO-3074	Ital System Becher/Klammer (MT-Teil)	150	6"
VO-3446	Ital System Becher/Klammer (MT-Teil)	200	8"



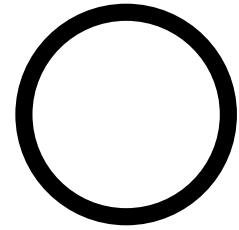
### Abmessungen für ital. System

Nenngröße	A	B	C
100	100	130	132
120	120	150	151
150	150	180	180
200	200	243	245



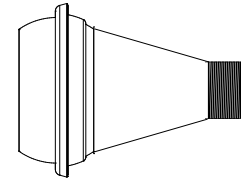
## Gummiring für italienisches System

Artikel-Nr.	Nenngröße	Ø-Außen	Zoll	Ring-Ø
VO-3018	100	148	4"	12mm
VO-3059	120	170	5"	15mm
VO-3080	150	205	6"	15mm
VO-3520	200	270	8"	18mm



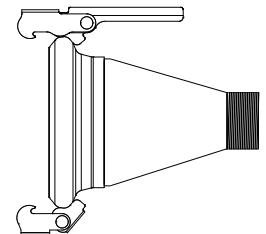
## Kugel mit Gewindeanschluss und Verschlussring ideal für Feuerwehrcupplung

Artikel-Nr.	Bezeichnung	Ø-Kugel	Gewinde in Zoll
VO-3462	Ital System Kugel (M-Teil)	100	2½"
VO-3086	Ital System Kugel (M-Teil)	120	2½"
VO-3463	Ital System Kugel (M-Teil)	150	2½"



## Becher/Klammer mit Gewindeanschluss und Gummiring ideal für Feuerwehrcupplung

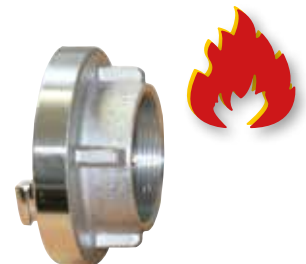
Artikel-Nr.	Bezeichnung	Ø-Becher	Gewinde in Zoll
VO-3462	Ital System Becher/Klammer (MT-Teil)	100	2½"
VO-3086	Ital System Becher/Klammer (MT-Teil)	120	2½"
VO-3463	Ital System Becher/Klammer (MT-Teil)	150	2½"



## Feuerwehrcupplung geschmiedet - Hohe Qualität

KN = Knaggenabstand

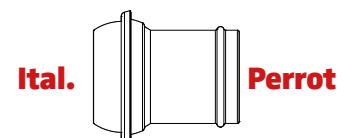
Artikel-Nr.	Bezeichnung	Systemgröße	Anschluss
PR-4310052063	Festkupplung Innengewinde KN=66 mm	C/52	Gewinde 2½"
PR-4310075063	Festkupplung Innengewinde KN=89 mm	B/75	Gewinde 2½"



**Bitte beachten Sie die Verwechslungsgefahr für den Schlauchdurchmesser bei 150 (ital.) und 159 (Perrot). Die nachfolgenden Güllenanschlussteile sind nur als Übergang an Perrot Schlauchgrößen geeignet 133, 159mm**

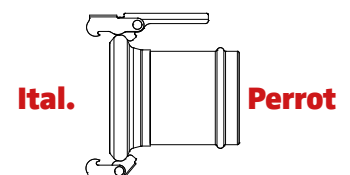
## Kugel mit Schlauchtülle und Verschlussring Übergang Perrot-Schlauch

Artikel-Nr.	Bezeichnung	Ø-Kugel	Ø-Tülle in mm
VO-3498	Ital System Kugel (M-Teil)	120	133
VO-3279	Ital System Kugel (M-Teil)	150	159



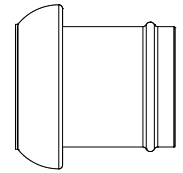
## Becher/Klammer mit Schlauchtülle und Gummiring

Artikel-Nr.	Bezeichnung	Ø-Kugel	Ø-Tülle in mm
VO-3479	Ital System Becher/Klammer (MT-Teil)	120	133
VO-3280	Ital System Becher/Klammer (MT-Teil)	150	159



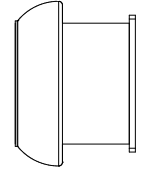
### Kugel mit Schlauchtülle und Verschlussring

Artikel-Nr.	Bezeichnung	Ø-Kugel	Ø-Tülle in mm
VO-3115	Perrot System Kugel (V-Teil)	133	133
VO-3116	Perrot System Kugel (V-Teil)	159	159
VO-3041	Perrot System Kugel (V-Teil)	216	200



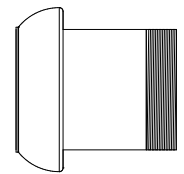
### Kugel mit Flanschanschlussstutzen und Verschlussring

Artikel-Nr.	Bezeichnung	Ø-Kugel	Flansch
VO-3115	Perrot System Kugel (V-Teil)	133	133
VO-3116	Perrot System Kugel (V-Teil)	159	159
VO-3041	Perrot System Kugel (V-Teil)	216	200



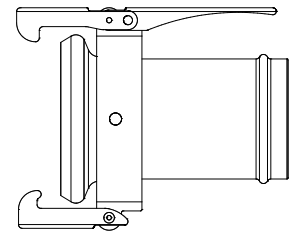
### Kugel mit Gewindeanschluss und Verschlussring

Artikel-Nr.	Bezeichnung	Ø-Kugel	Gewinde in Zoll
VO-3552	Perrot System Kugel (V-Teil)	133	6"
VO-3553	Perrot System Kugel (V-Teil)	159	6"
VO-3244	Perrot System Kugel (V-Teil)	216	8"



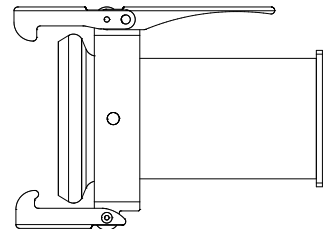
### Becher/Klammer mit Schlauchtülle und Gummiring

Artikel-Nr.	Bezeichnung	Ø-Kugel	Ø-Tülle in mm
VO-3118	Perrot System Becher/Klammer (M-Teil)	133	133
VO-3119	Perrot System Becher/Klammer (M-Teil)	159	159
VO-3037	Perrot System Becher/Klammer (M-Teil)	200	200



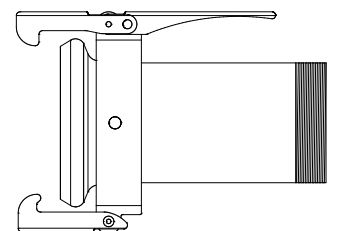
### Becher/Klammer mit Flanschanschlussstutzen und Gummiring

Artikel-Nr.	Bezeichnung	Ø-Kugel	Flansch
VO-3555	Perrot System Becher/Klammer (M-Teil)	133	5"
VO-3556	Perrot System Becher/Klammer (M-Teil)	159	6"
VO-3361	Perrot System Becher/Klammer (M-Teil)	216	8"



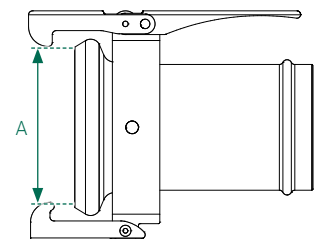
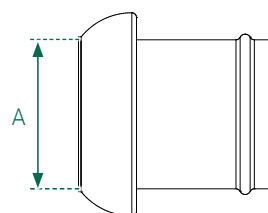
### Becher/Klammer mit Gewindeanschluss und Gummiring

Artikel-Nr.	Bezeichnung	Ø-Kugel	Gewinde in Zoll
VO-3103	Perrot System Becher/Klammer (M-Teil)	133	5"
VO-3104	Perrot System Becher/Klammer (M-Teil)	159	6"
VO-3670	Perrot System Becher/Klammer (M-Teil)	213	8"



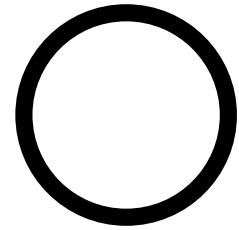
### Abmessungen für System Perrot

Nenngröße	A	B
108	108	145
133	133	171
159	159	203
216	216	287



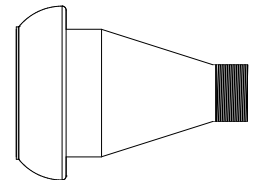
### Gummiring für System Perrot

Artikel-Nr.	Nenngröße	Ø-Außen	Zoll	Ring-Ø
VO-3132	108	160	4"	18
VO-3133	133	190	5"	20-22
VO-3134	159	222	6"	20-22
VO-3133	216	306	8"	25



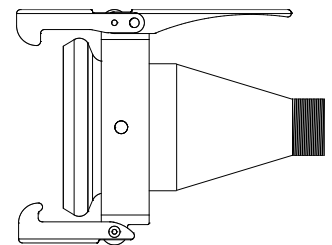
### Kugel mit Gewindeanschluss und Verschlussring ideal für Feuerwehrcupplung

Artikel-Nr.	Bezeichnung	Ø-Kugel	Gewinde in Zoll
VO-3462	Ital System Kugel (M-Teil)	100	2½"
VO-3086	Ital System Kugel (M-Teil)	120	2½"
VO-3463	Ital System Kugel (M-Teil)	150	2½"



### Becher/Klammer mit Gewindeanschluss und Gummiring ideal für Feuerwehrcupplung

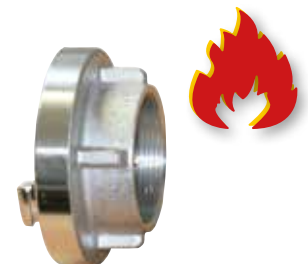
Artikel-Nr.	Bezeichnung	Ø-Kugel	Gewinde in Zoll
VO-3462	Ital System Becher/Klammer (MT-Teil)	100	2½"
VO-3086	Ital System Becher/Klammer (MT-Teil)	120	2½"
VO-3463	Ital System Becher/Klammer (MT-Teil)	150	2½"



### Feuerwehrcupplung geschmiedet - Hohe Qualität

KN = Knaggenabstand

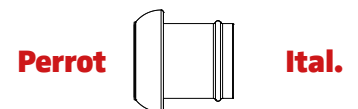
Artikel-Nr.	Bezeichnung	Systemgröße	Anschluss
PR-4310052063	Festkupplung Innengewinde KN=66 mm	C/52	Gewinde 2½"
PR-4310075063	Festkupplung Innengewinde KN=89 mm	B/75	Gewinde 2½"



**Bitte beachten Sie die Verwechslungsgefahr für den Schlauchdurchmesser bei 150 (ital.) und 159 (Perrot). Die nachfolgenden Güllenanschlussteile sind nur als Übergang an ital. Schlauchgrößen geeignet 100, 150mm**

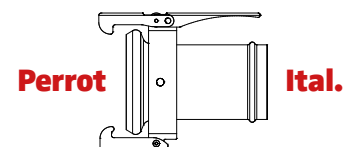
### Kugel mit Schlauchtülle und Verschlussring Übergang Perrot-Schlauch

Artikel-Nr.	Bezeichnung	Ø-Kugel	Ø-Tülle in mm
VO-3487	Perrot System Kugel (V-Teil)	159	150



### Becher/Klammer mit Schlauchtülle und Gummiring

Artikel-Nr.	Bezeichnung	Ø-Kugel	Ø-Tülle in mm
VO-3885	Perrot System Becher/Klammer (M-Teil)	133	100
VO-3493	Perrot System Becher/Klammer (M-Teil)	159	150



## Original ARIZONA SUPERELASTIC Saug und Druckschlauch

PVC Saug- und Druckschlauch, hochflexibel, für Landwirtschaft, Kanalreinigung und Kommunen weitere Größen auf Anfrage. Gerne schneiden wir Ihnen auch andere Längen zu, oder liefern Ihnen Rollenware. Passend für: IT= Italienisches System PE=Perrot

Schlauch-Ø	Passend für	Wandung	Länge 2m	Länge 3m
100 mm	IT	7,4 mm	PR-1010 102 200	PR-1010 102 300
120 mm	IT	8,0 mm	PR-1010 120 200	PR-1010 120 300
133 mm	PE	8,5 mm	PR-1010 133 200	PR-1010 133 300
152 mm	IT	9,0 mm	PR-1010 152 200	PR-1010 152 300
160 mm	PE	9,4 mm	PR-1010 160 200	PR-1010 160 300
200 mm	IT, PE	13,0 mm	PR-1010 200 200	PR-1010 200 300



## Gummi Saug- und Druckschlauch

Gummi Spiral Saug und Druckschlauch für Landwirtschaft, Kanlareinigung und Kommunen. Verwendbar als Verbindungsschlauch für Kompressoren

Artikel-Nr.	Schlauch-Ø	Wandung
PR-173 050 000	50mm	6mm
PR-173 060 000	60mm	7mm
PR-173 080 000	80mm	7mm
PR-173 102 000	102mm	7mm



## Spannbackenschelle verzinkt (W1) und Edelstahl (W4)

stabile Spannbackenschelle  
AZ= Arizona GS=Gummischlauch

Verzinkt W1	Edelstahl W4	Ø	passend für
ME-W1-060063	ME-W4-060063	60-63mm	GS 50 mm
ME-W1-074079	ME-W4-074079	74-79 mm	GS 60 mm
ME-W1-113121	ME-W4-113121	113-121 mm	AZ 100 mm
ME-W1-131139	ME-W4-131139	131 - 139 mm	AZ 120 mm
ME-W1-149161	ME-W4-149161	149 - 161 mm	AZ 133 mm
ME-W1-162174	ME-W4-162174	162-174 mm	AZ 150 mm
ME-W1-175187	ME-W4-175187	175- 187 mm	AZ 160 mm
ME-W1-214226	ME-W4-214226	214 - 226 mm	AZ 200 mm



## Saugrohr Stahl, verzinkt

weitere Größen lieferbar, gerne fertigen wir Ihnen ein Saugrohr nach Ihren Anforderungen.

Artikel-Nr.	Bezeichnung	Ø	Länge
ME-SR-I150G400	gerade mit Schlauchtülle ital. System	150mm	4m
ME-SR-P159G400	gerade mit Schlauchtülle Perrot	159mm	4m
ME-SR-I150B400M	mit 45° Bogen und ital. M-Kupplung	150mm	4m
ME-SR-I150B400MT	mit 45° Bogen und ital. MT-Kupplung	150mm	4m
ME-SR-P159B400V	mit 45° Bogen und Perrot V-Teil	159mm	4m
ME-SR-P159B400MT	mit 45° Bogen und Perrot MT-Teil	159mm	4m



## Feuerwehrcupplung geschmiedet - Hohe Qualität

KN = Knaggenabstand

Artikel-Nr.	Bezeichnung	Systemgröße	Anschluss
PR-4310052063	Festkupplung Innengewinde KN=66 mm	C/52	Gewinde 2 1/2"
PR-4310075063	Festkupplung Innengewinde KN=89 mm	B/75	Gewinde 2 1/2"
PR-4300052052	Festkupplung Schlauchtülle KN=66 mm	C/52	Tülle 52 mm
PR-4300075075	Festkupplung Schlauchtülle KN=66 mm	B/75	Tülle 75 mm
PR-4350075052	Übergangsstück	B/75 auf C/52	---



Festkupplung Innengewinde



Übergangsstück

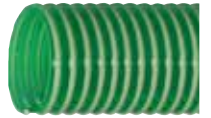


Festkupplung Schlauchtülle



## Spülschlauch für STORZ Kupplungen

Artikel-Nr.	Bezeichnung
PR-1030050000	Spülschlauch 50 x 4,1 mm
PR-1030075000	Spülschlauch 75 x 5,2 mm
ME-W1-056059	Schlauchschelle 56-59mm für (Schlauch 50mm)
ME-W1-080085	Schlauchschelle 80-85 mm für (Schlauch 75mm)

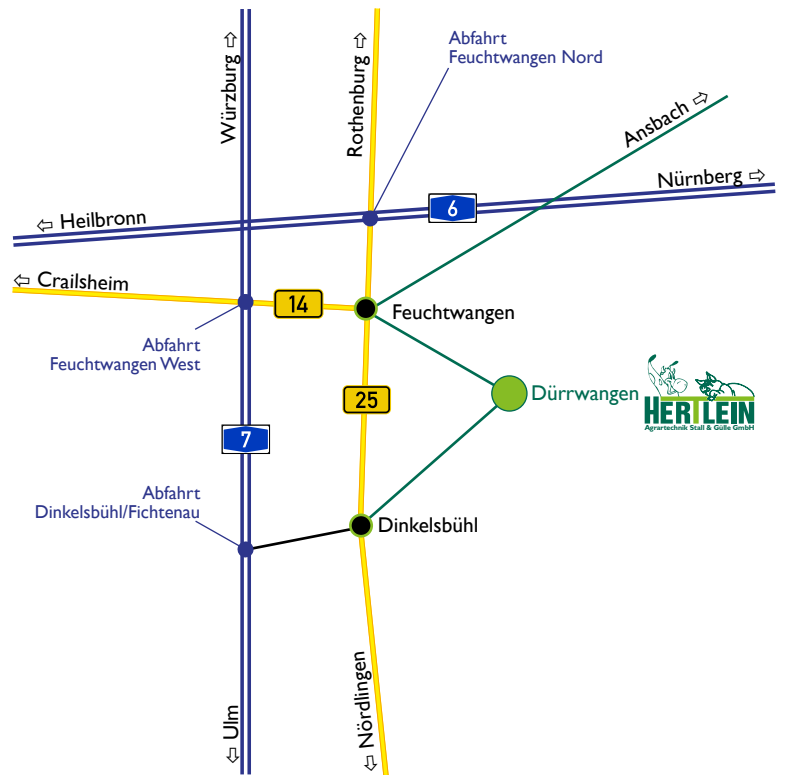
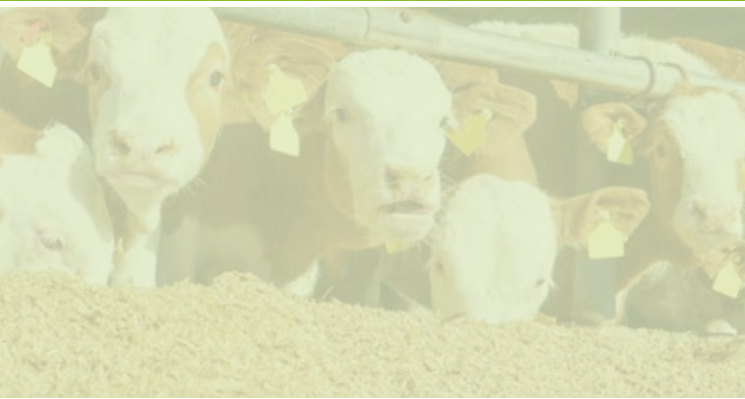


## Spaltenlanze mit STORZ Kupplungen

Zum spülen von Kanälen durch Spaltenböden oder Bodenablaufrippen

Artikel-Nr.	Bezeichnung	Systemgröße	Anschluss
HE-SPALTLANZ	Spaltenlanze 2 m	B/75	Gewinde 2 1/2"





## Hertlein Agrartechnik Stall & Gülle GmbH

Am Sportplatz 5  
91602 Dürrewangen

Telefon: 09856/285  
Telefax: 09856/1834  
info@hertlein24.de  
www.hertlein24.de

Ihr HERTLEIN-Fachhändler:

Blank area for the name of the HERTLEIN specialist dealer.